



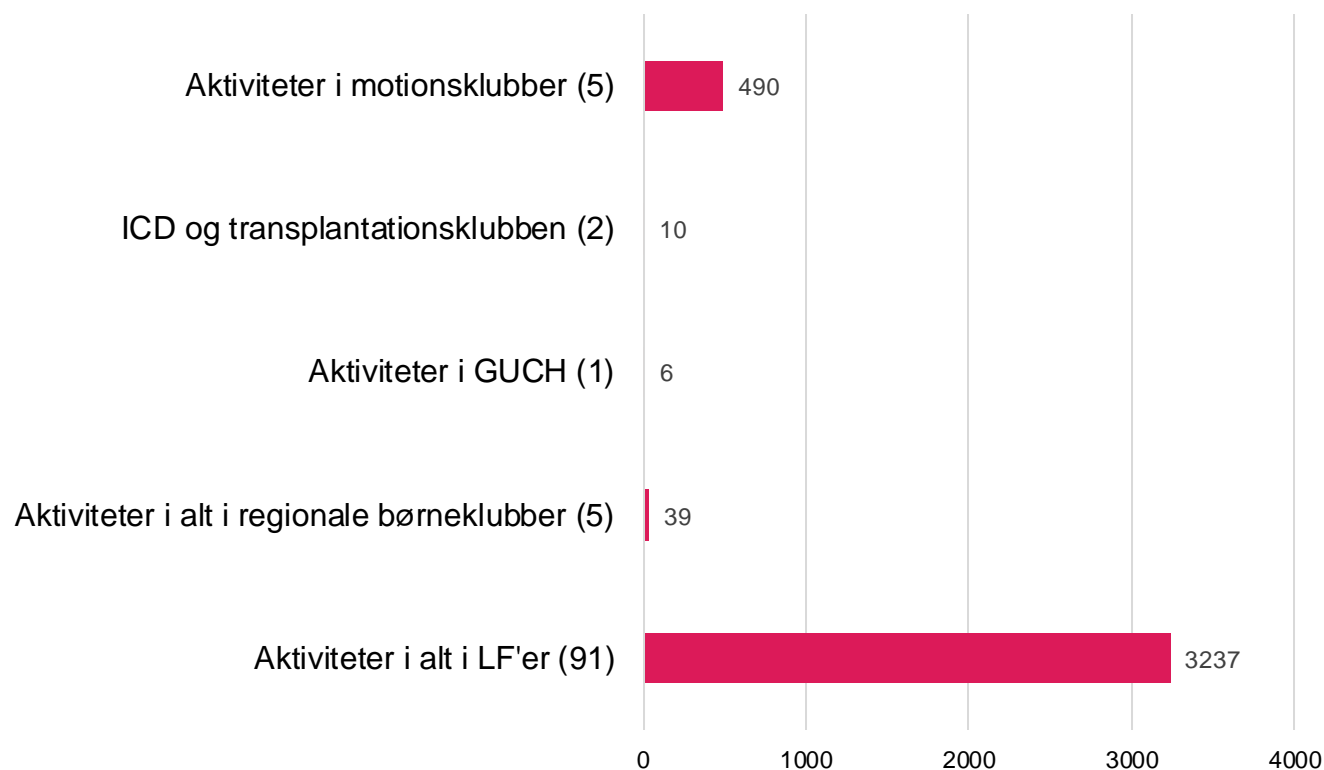
**HJERTE**  
**FORENINGEN**  
Hvert slag tæller

# Aktivitetsundersøgelsen 2019

Hvordan går det rundt om i landet?

# Meget høj svarprocent og stigning i aktiviteter – 3782 aktiviteter i 2019

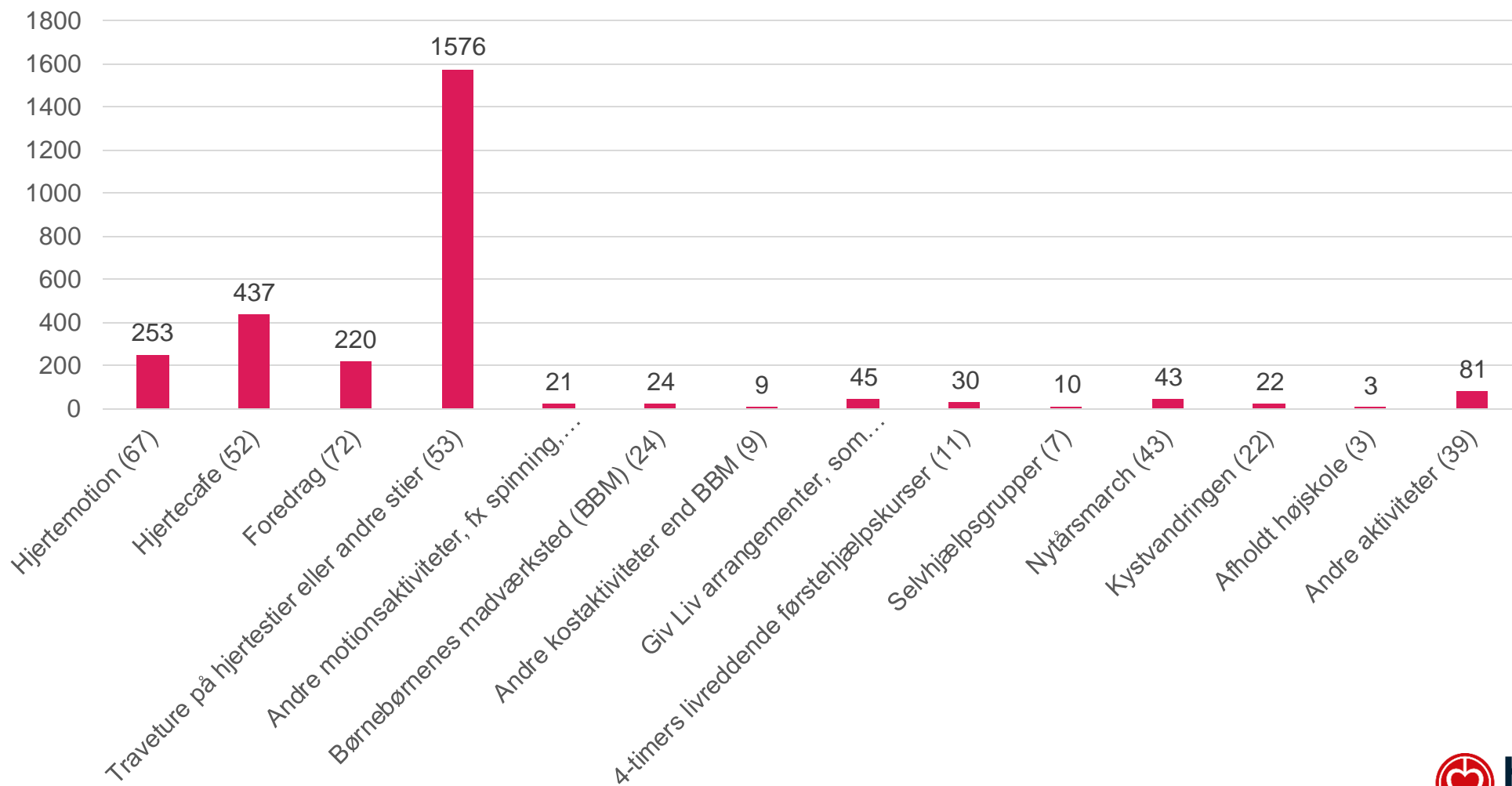
Aktivitetsniveau fordelt på foreninger og klub  
( )= Antal som har deltaget



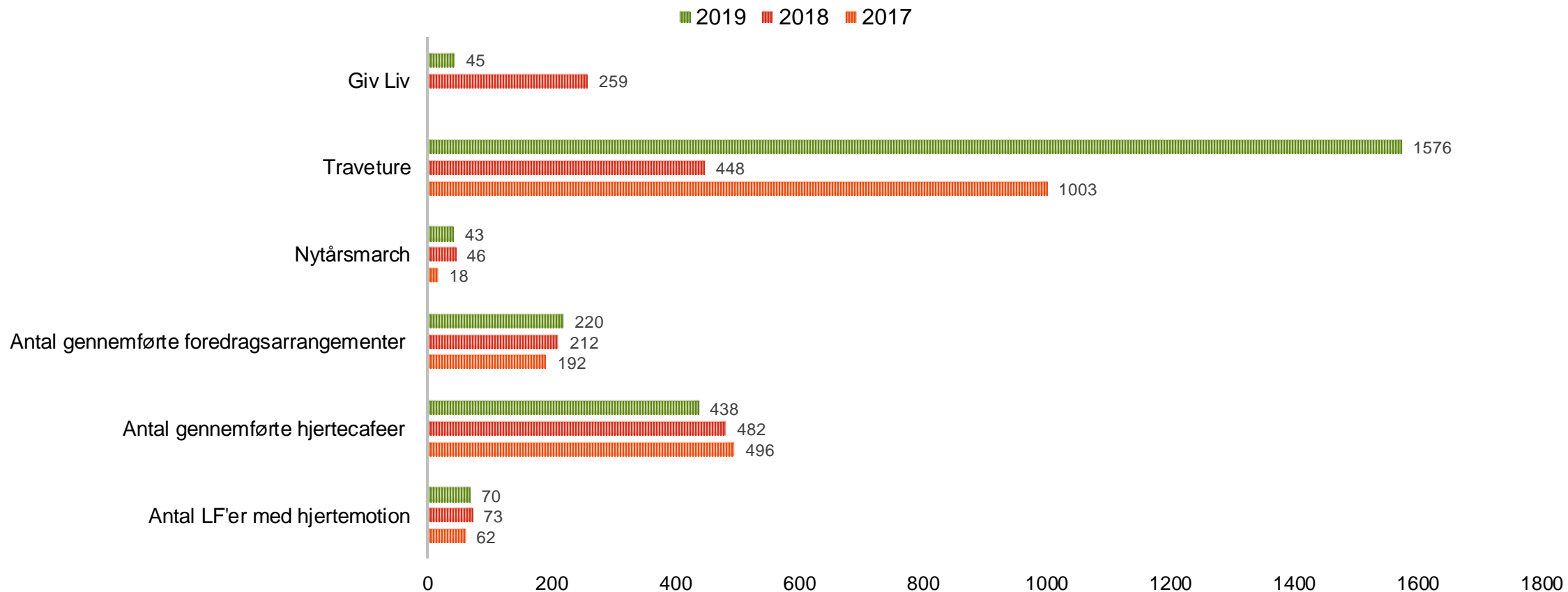
- Data fra 91 ud af 92 lokalforeninger
- Stigning på 18% fra 2018 i antallet af aktiviteter

# Fokus: Aktiviteter i lokalforeningerne

Antal aktiviteter i LF. ()=antal LF som har haft aktiviteten

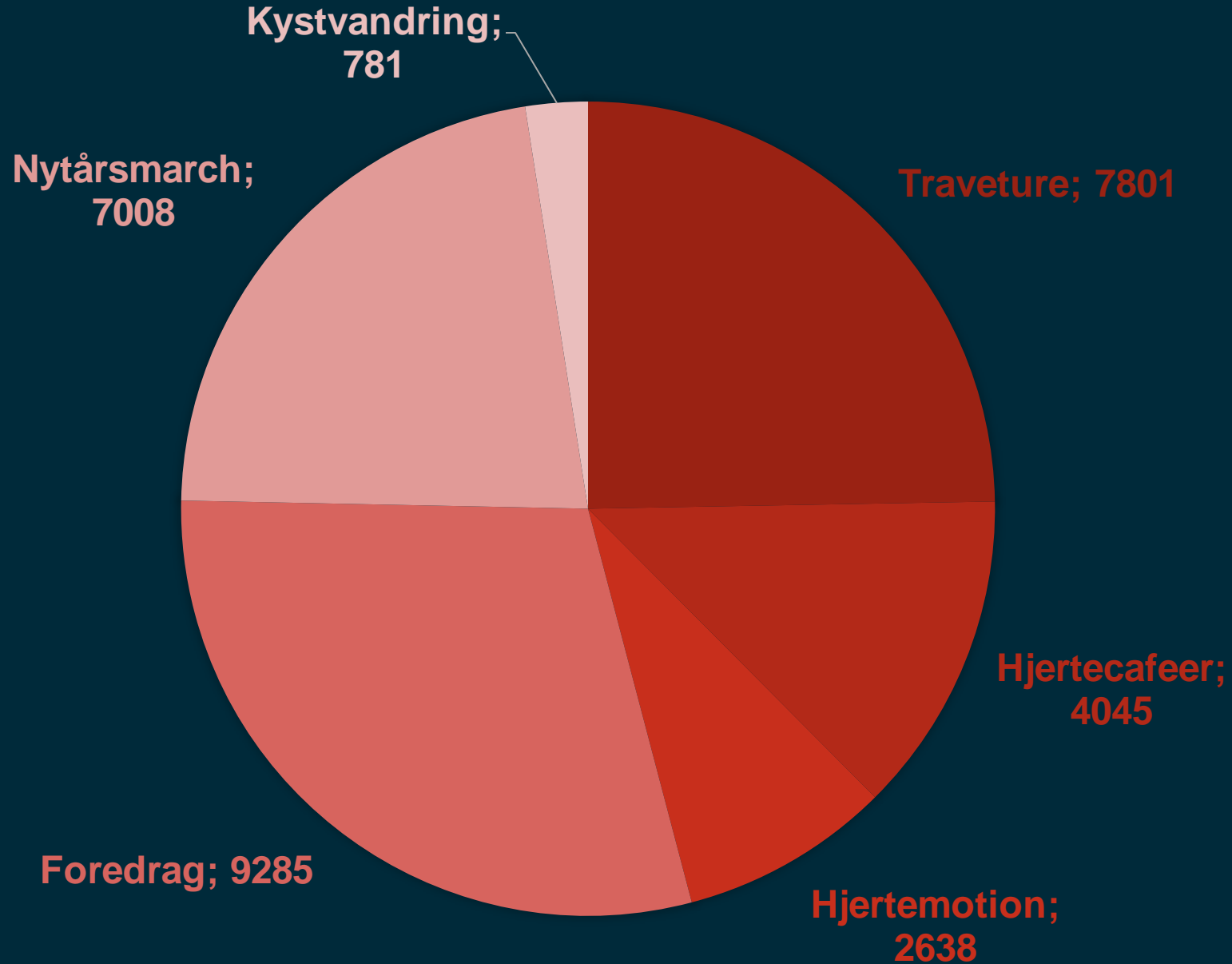


# Udvalgte aktiviteter fordelt på årstal



Note: Angående antallet af Giv Liv: Det handler om arrangementer afholdt af lokalforeninger, hvor Der har været Hjerteredderkurser - 30 min. intro til genoplivning. Det er ikke lig med antallet af alle kurser i 2019.

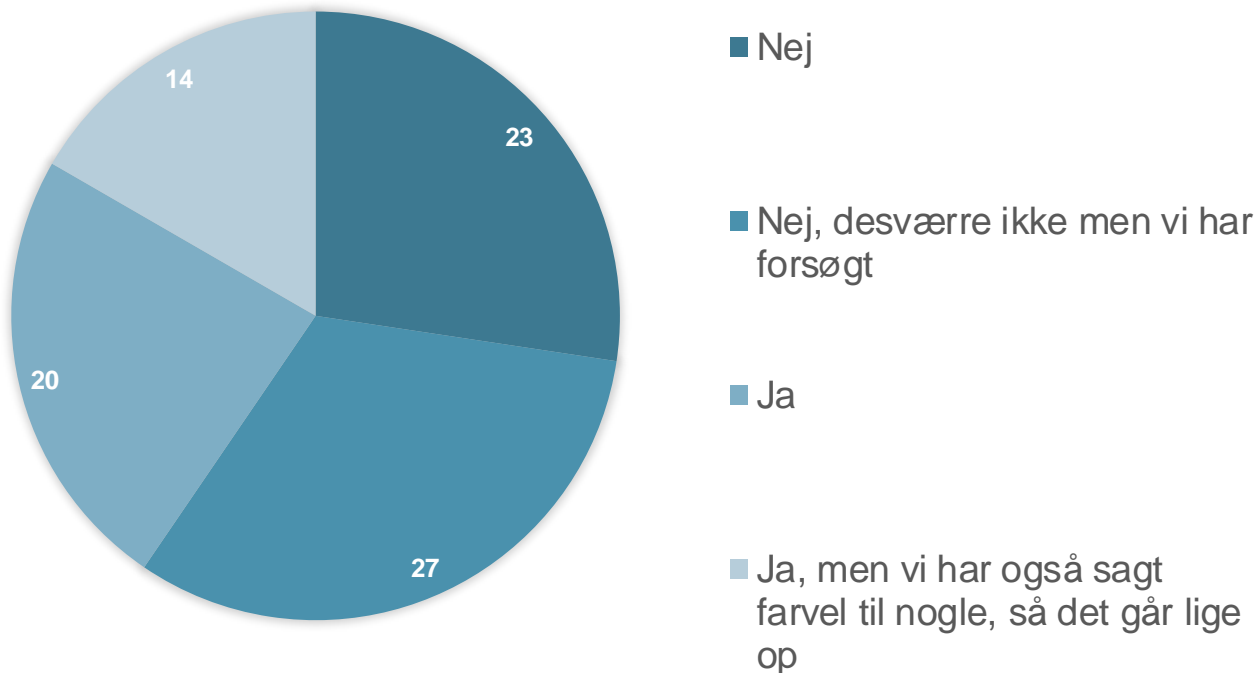
# OUTREACH



# Frivilligrekruttering

Data er for både lokalforeninger og klubber

## HAR I FÅET FLERE FRIVILLIGE I 2019?



- Antallet af bestyrelsesfrivillige er det samme som 2018.
- Gennemsnitligt er der 6,5 frivillige i bestyrelserne inkl. suppleanter.
- I gennemsnitligt 4 aktivitetsfrivillige.

# Rekruttering af nye frivillige

## Gode erfaringer med rekruttering

- Spørg folk når I møder dem. Fx ved Hjerteforeningens arrangementer.
- Flere nævner fællesskab, herunder julefrokost – mht. fastholdelse af frivillige
- Informationsmøder om frivillighed
- Spørg om de vil hjælpe til ved et arrangement, herefter kan de måske lokkes til at være mere fast frivillig.
- Tage på frivilligmesser
- Spørge ægtefæller til frivillige
- Nye frivillige skal starte med overskuelige opgaver, så de ikke føler sig presset fra start af.

## Udfordringer ved rekruttering

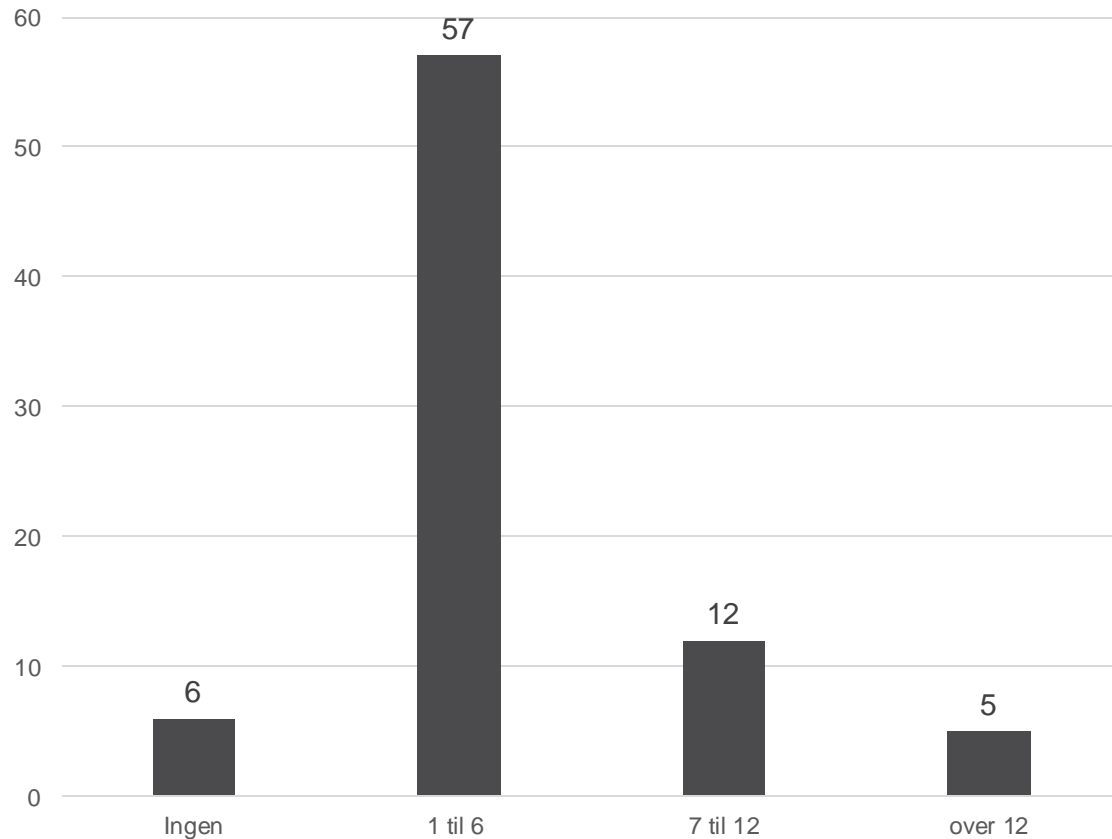
- Svært at få fat i de yngre
- Frivillige melder sig mere på en frivillig aktivitet frem for at være permanent frivillig i Hjerteforeningen - ”*man vil gerne hjælpe med målrettede opgaver, men ikke melde sig permanent*”.
- Mange kommuner har mange foreninger og organisationer, HF er derfor blot en af mange, der tilbyder frivilligt arbejde.
- Medlemmer er bange for, at det er en for stor opgave, og at de ikke ved hvor de skal starte.



# Medlemshvervning

Data er for både lokalforeninger og klubber

## Antal arrangementer eller aktiviteter hvor man har forsøgt at rekruttere nye medlemmer



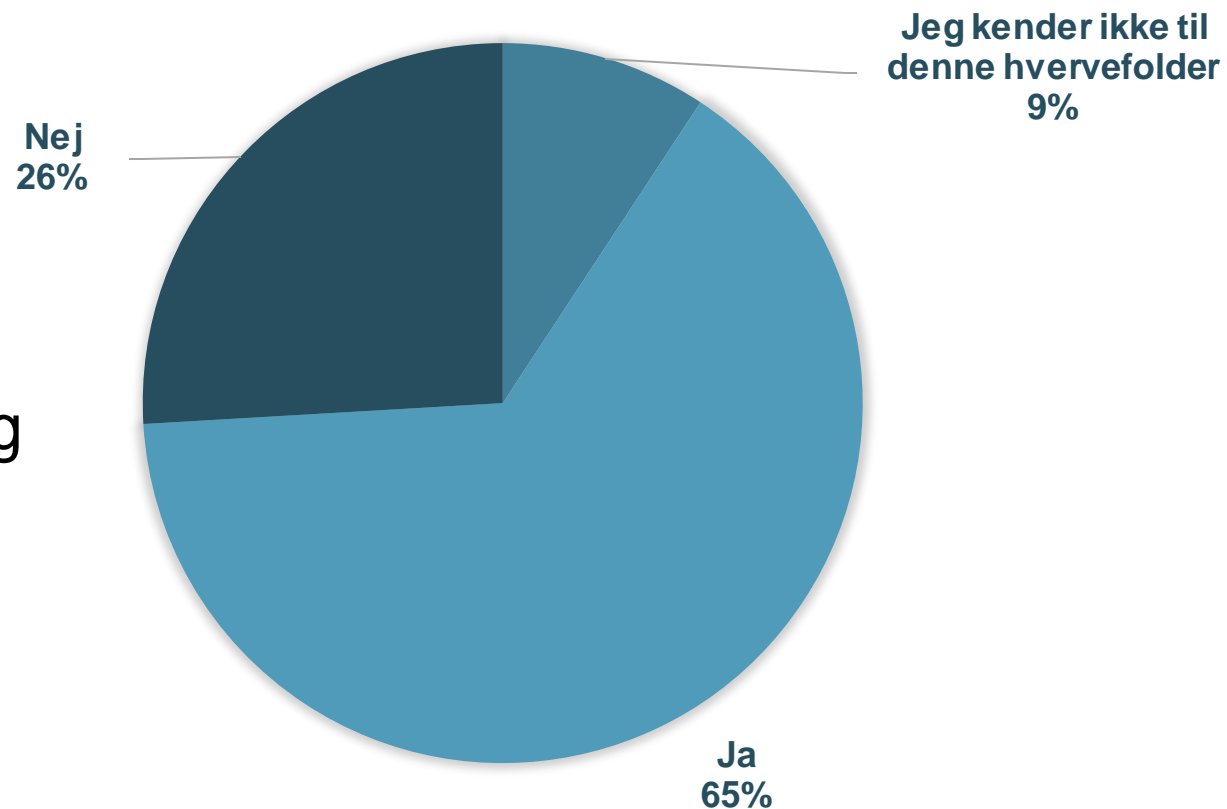
- Størstedelen af lokalforeningerne og klubberne har forsøgt at rekruttere ved min. et arrangement eller aktivitet
- Svarprocent: 89%

# Den nye medlemsfolder

Data er for både lokalforeninger og klubber

## ANVENDELSE AF HVERVEFOLDERE SVARPROCENT: 51,4%

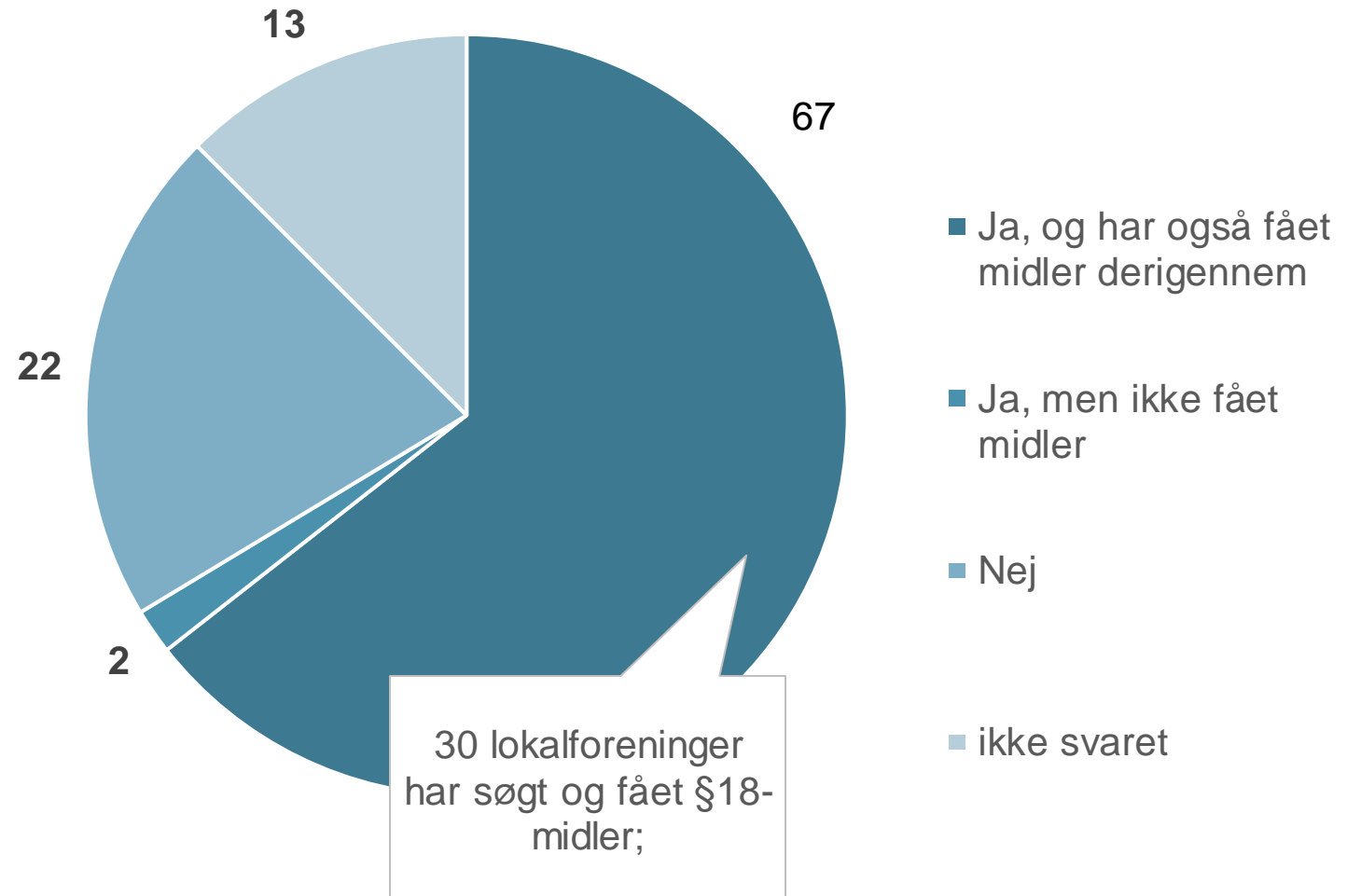
- Stor procentdel som har anvendt hvervefolderen
- Meget lav svarprocent (51,4%), hvilket gør målingen mindre troværdig



# Fundraising via lokale fonde

Data er for både lokalforeninger og klubber

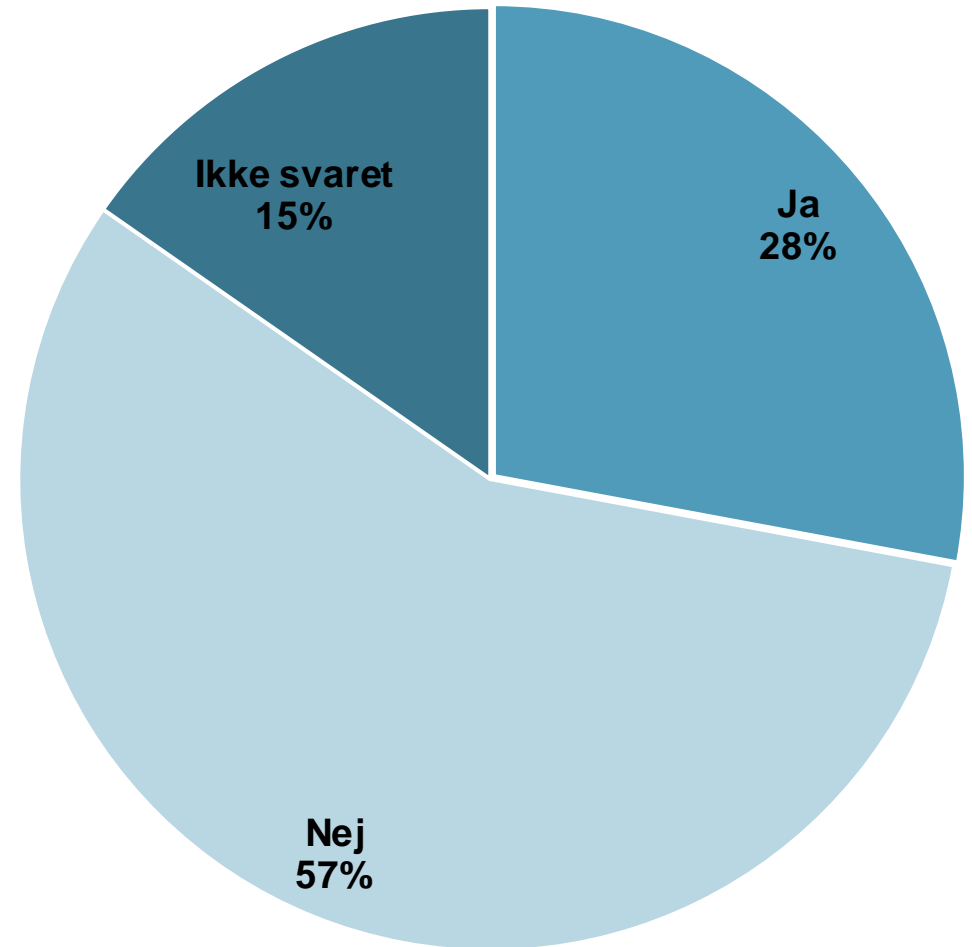
- Kun 2 ud af 69 lokalforeninger og klubber har ikke fået bevilliget fondsmidler, når de har søgt lokale fonde.
- Det tegner et billede af stor succes med ansøgninger om §18-midler



# Sponsoraftaler eller sponsorsamarbejder

Data er for både lokalforeninger og klubber

- Det er ofte supermarkeder som der indgås sponsoraftaler med.
- Bagere og banker støtter også.
- Oftest sponsoraftaler i forbindelse med arrangementer som BBM, LUD eller Nytårsmarchen
- Dertil har en enkelt lokalforening fået sponsoreret et fælles foredrag med andre patientorganisationer

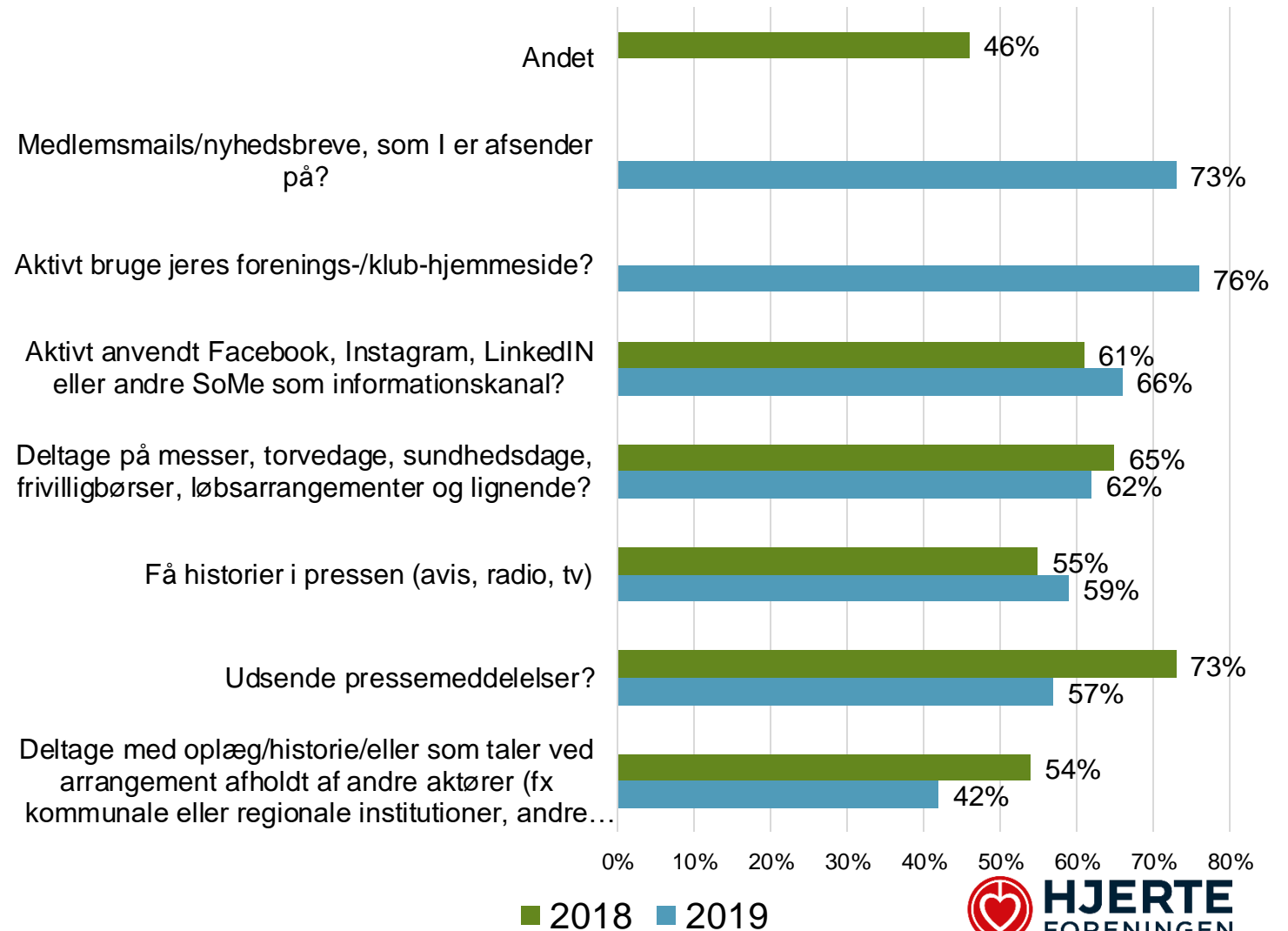


■ Ja ■ Nej ■ Ikke svaret

# Synliggørelse af Hjerteforeningen gennem lokalforeningerne

Data er for både lokalforeninger og klubber

- Generelt har lokalforeningerne i 2019 været mere digitale i deres synliggørelse af Hjerteforeningen (gennem hjemmeside og sociale medier)
- Brugen af pressemeddelelser er faldet sammenlignet med 2018
- Dertil har vi målt på flere parametre i 2019 sammenlignet med 2018



# Synliggørelse af Hjerteforeningen på andre måder

Data er for både lokalforeninger og klubber

- Lokalpressen ang. kommende arrangementer + afholdte arrangementer som havde stort fremmøde
- Samarbejder og synlighed gennem disse, ved forskellige lokale festivaler eller andet.
- Hjælp til projektopgaver i folkeskolen
- Arrangere motionsløb i lokalområdet – det giver både deltagere og tilskuere
- Tilstede på sygehuse ved hjælp af løbesedler og andre flyers
- Kommunesamarbejde

